

Mønsterjustering

Med en lille barm kan du arbejde et indsnit ind i dit mønster, eller du kan formindske det indsnit, som allerede er tegnet ind i mønsterdelen. Dette kan specielt være en fordel, hvis du ønsker at bevare et eventuelt mønster i stoffet, eller hvis du udtryksmæssigt gerne vil have en mere enkel figur end den opsyede variant. Problematikken, hvis man har et for stort indsnit er, at en lille barm kan få klæderne til at se posede ud, fordi overdelen kan være for lang og for bred. På tegningerne herunder kan du se, hvordan du helt enkelt formindsker og fjerner et brystindsnit.

Mønsterjustering med fokus på lille barm

Således formindsker/fjerner du et brystindsnit

Figur 1

- Tegn en justeringslinje fra sidesømmen midt i indsnittet til brystpunktet. Fra brystpunktet tegner du en justeringslinje vinkelret på trådretningen til midt for. Tegn derefter en justeringslinje fra brystpunktet til taljen/nedre kant parallelt med trådretningen. Den sidste justeringslinje tegnes fra brystpunktet til ærmegabet.
- Klip mønsteret op fra nedre kant/taljen til brystpunktet og fra brystpunktet ud til ærmegabslinjen uden at klippe helt igennem. Klip fra sidesømmen midt i indsnittet til brystpunktet uden at klippe helt igennem.

Figur 2

- Drej forstykkets sidestykke ind på forstykket for at formindske/fjerne brystindsnittet. Hold de lodrette linjer parallelle.

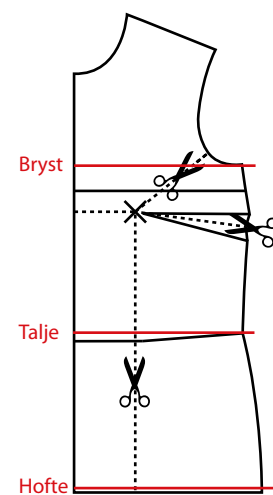
Figur 3

- Klip den vandrette linje op, og løft midt for-delen op over, så taljelinjen bliver ret.
- Sammenlign forstykkets sidesøm med bagstykkets sidesøm. Hvis sømmene er lige lange, er indsnittet fjernet.
- Tape fast, og jævn søm- og klippelinjerne ud.

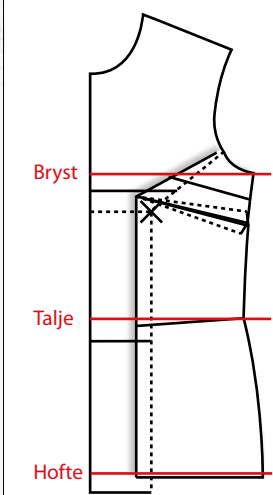
Figur 4

- Med denne tilpasning har du fjernet lidt af modellens rørlige vidde. Ønsker du ikke det, kan den fjernede vidde tilføjes mønsteret igen.
- Dette gøres ved at tilføje den manglende vidde fornedet, ud fra midt for på mønsteret. Det vil give en skæv kant midt for, men hele mønsterdelen rettes op igen efter den nye kant midt for. Der vil stadig mangle lidt rørlig vidde i taljen. Den kan tilføjes i sidesømmen ved taljelinjen. Den nye sidesøm tegnes op, måles efter og rettes til, således at den fortsat passer med bagstykket.
 - Til slut rettes bunden op, således at den går vinkelret på sidesømmen og midtfor.

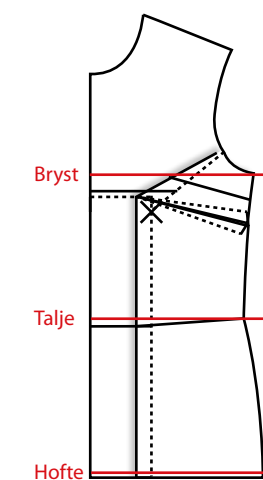
Figur 1



Figur 2



Figur 3



Figur 4

